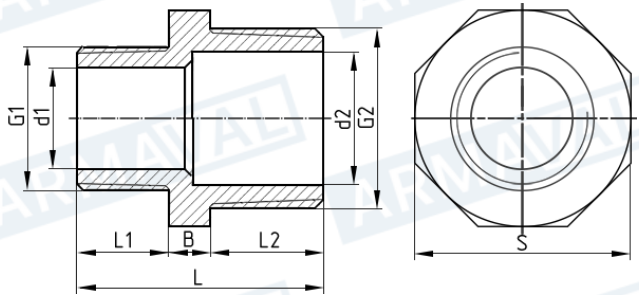


## НІПЕЛЬ ПЕРЕХІДНИЙ

Ніпель перехідний нержавіючий використовується для з'єднання між собою нержавіючих труб та фітінгів різного діаметру, що мають внутрішню різьбу.



Параметр	Значення
Матеріал	Нержавіюча сталь AISI 304
Робоча температура	-30 ... +220 °C
Приєднання до труби	Зовнішня різьба



Таблиця розмірів

DN	G1, дюйм	G2, дюйм	Розміри, мм							Вага, кг
			d1	d2	B	L	L1	L2	S	
8x10	1/4"	3/8"	10	12,5	5	27	11	11	17	0,014
8x15	1/4"	1/2"	10	16	5	30	10	15	21,5	0,023
10x15	3/8"	1/2"	11,5	15	7	36	13	16	21,5	0,038
15x20	1/2"	3/4"	16	22	6	36	14	16	27	0,036
15x25	1/2"	1"	16	27,5	7	38	14	17	34	0,062
15x32	1/2"	1 1/4"	16	36	7	40	13	20	42,5	0,081
20x25	3/4"	1"	22	27,5	6	38	15	17	34	0,056
20x32	3/4"	1 1/4"	22	36	7	41	14	20	43	0,093
20x40	3/4"	1 1/2"	22	42,5	6	41	14	21	48,5	0,097
25x32	1"	1 1/4"	27,5	36	7	43	17	19	43	0,095
25x40	1"	1 1/2"	27,5	42	7	43	17	19	48,5	0,107
25x50	1"	2"	27,5	54	8	49	17	24	61	0,192
32x40	1 1/4"	1 1/2"	36	42	8	49	20	21	50	0,133
32x50	1 1/4"	2"	36	54	8	50	19	23	61	0,180
40x50	1 1/2"	2"	43	54	8	52	19	25	61	0,168