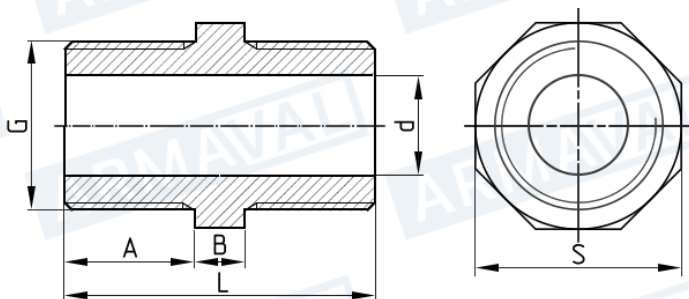


НІПЕЛЬ ПРЯМИЙ

Ніпель прямий нержавіючий із зовнішньою різьбою використовується для з'єднання між собою нержавіючих труб та фітінгів, що мають внутрішню різьбу.



Параметр	Значення
Матеріал	Нержавіюча сталь AISI 304
Робоча температура	-30 ... +220 °C
Приєднання до труби	Зовнішня різьба



Таблиця розмірів

DN	G, дюйм	Розміри, мм					Вага, кг
		A	B	d	L	S	
8	1/4"	12	5	9,5	28	14,5	0,013
10	3/8"	13	5	12	30	17	0,021
15	1/2"	15	5	16,5	35	21	0,028
20	3/4"	15	6	22	37	27	0,038
25	1"	18	6	28	42	34	0,066
32	1 1/4"	20	6	36	47	42,5	0,093
40	1 1/2"	21	8	42	50	49	0,120
50	2"	25	8	54	57	61,5	0,183
65	2 1/2"	27	8	69	61	78	0,280
80	3"	26	9	80	61	89	0,432
100	4"	37	11	105	85	115	0,845