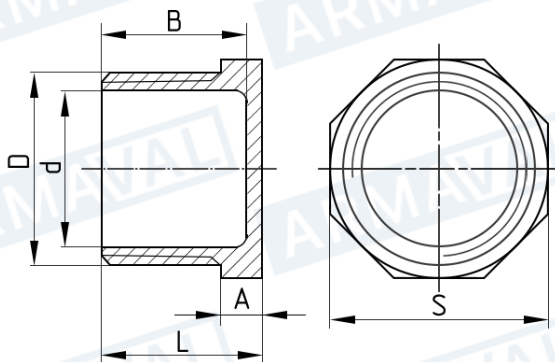


ЗАГЛУШКА ЗР

Заглушка нержавіюча із зовнішньою різьбою використовується для перекриття кінцевих отворів на металевих трубах з внутрішньою різьбою.



Параметр	Значення
Матеріал	Нержавіюча сталь AISI 304
Робоча температура	-30 ... +220 °C
Приєднання	Зовнішня нарізь



Таблиця розмірів

DN	G, дюйм	Розміри, мм						Вага, кг
		D	d	A	B	L	S	
8	1/4"	12,5	9,5	5	13	15	14,5	0,008
10	3/8"	16,5	12,5	5	13	16	17	0,014
15	1/2"	20,5	16,5	6	17	19	21,5	0,020
20	3/4"	25	21,5	6	18	21	21,5	0,034
25	1"	32,5	28	6,5	20	23	34,5	0,051
32	1 1/4"	41	36	7	23	26	43	0,088
40	1 1/2"	47	42	8	25	27	49	0,093
50	2"	59	54	9	27	31	61	0,190
65	2 1/2"	74	64,5	10	33	36	76	0,417
80	3"	87	81	10	35	37	91	0,333